

**FROCA**



FIREPROOF  
M1 - CLASS 1

froca**perfect**fabrics

oslo.

oslo.  
**FROCA**



**f FROCA**

[www.froca.com](http://www.froca.com)

**f FROCA**





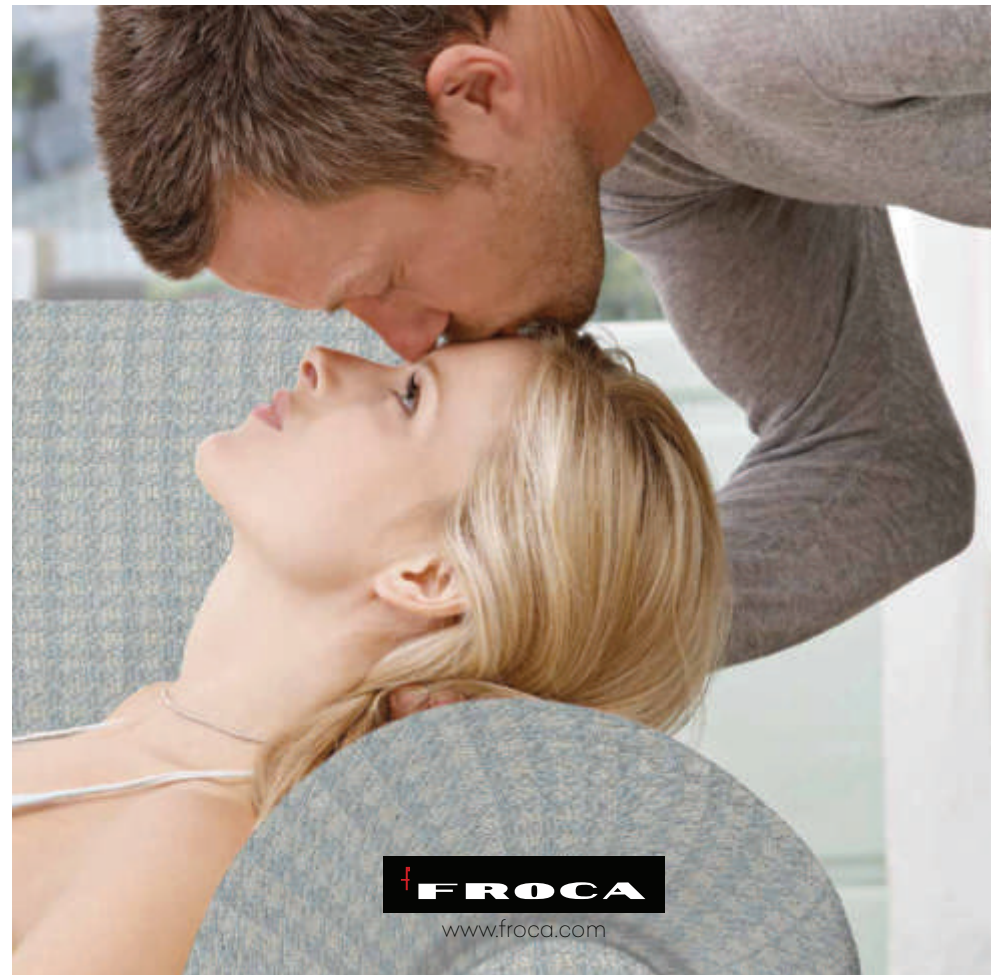
[www.froca.com](http://www.froca.com)



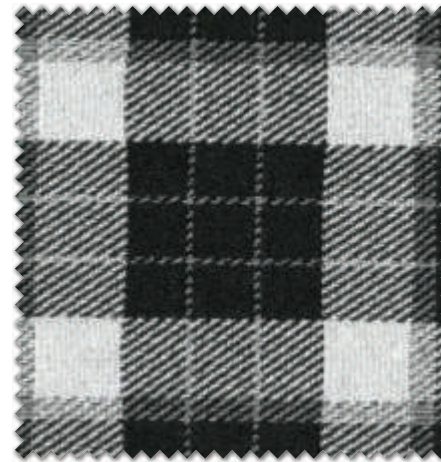
# oslo.

## beautiful fabrics

Creating upholstery and decoration fabrics since 1977.



[www.froca.com](http://www.froca.com)



VIENA 13



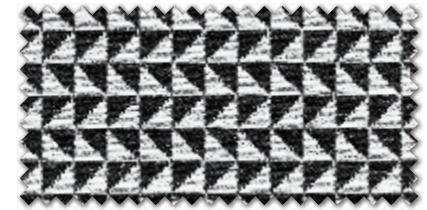
OSLO 13



CRACOVIA 04



CRACOVIA 01



MOSCU 13



KIEV 13



PRAGA 13



SOFIA 04



SOFIA 01



LONDON 13



DORTMUND 13

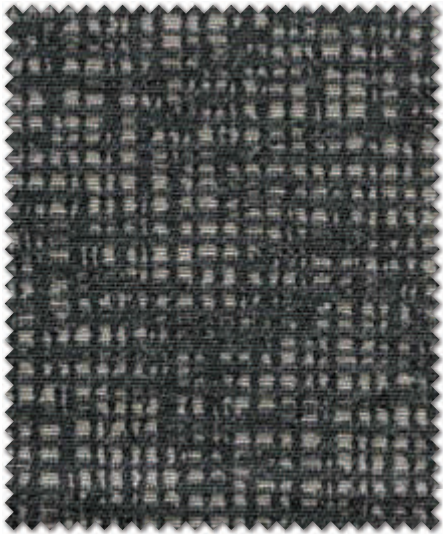




SOFIA 02



SOFIA 03



KIEV 01



CRACOVIA 02



CRACOVIA 03



LONDON 01



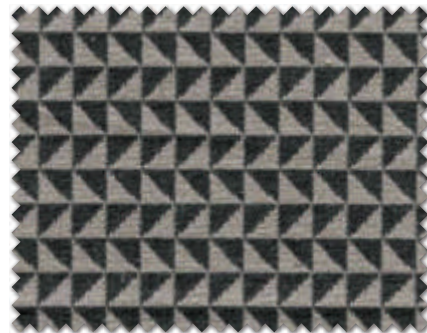
OSLO 01



[www.froca.com](http://www.froca.com)



DORTMUND 01



MOSCU 01



PRAGA 01



VIENA 01



CRACOVIA 03



CRACOVIA 05



40% WATER REPELLENT



FIRE RESISTANT



JACQUARD



TEXTILE CONFIDENCE



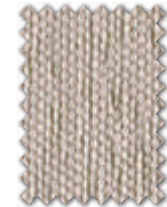
STAIN RESISTANT



LONDON 02



MOSCU 02



SOFIA 05



DORTMUND 02



KIEV 02



SOFIA 03



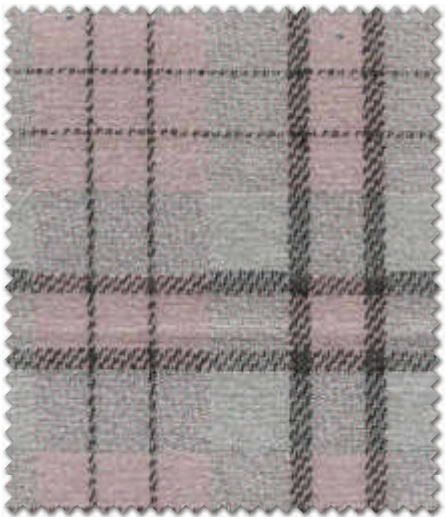
OSLO 02



PRAGA 02



VIENA 02



VIENA 03



OSLO 03



DORTMUND 03



KIEV 03



SOFIA 05



SOFIA 11



LONDON 03



MOSCU 03



PRAGA 03



CRACOVIA 05



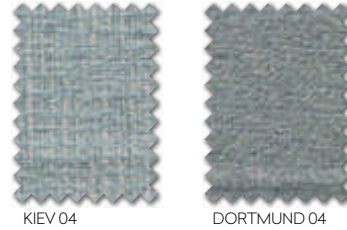
CRACOVIA 11



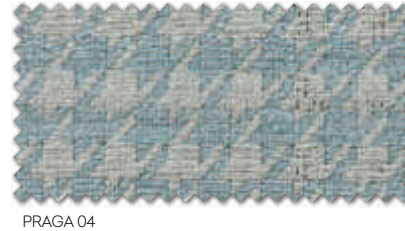
**FROCA**  
www.froca.com



CRACOVIA 05      CRACOVIA 03



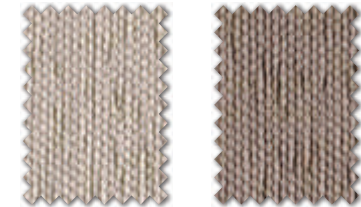
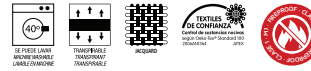
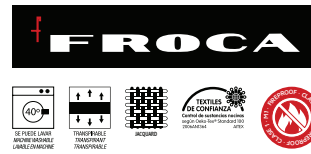
KIEV 04      DORTMUND 04



PRAGA 04



MOSCU 04



SOFIA 05      SOFIA 03



VIENA 04



LONDON 04



OSLO 04



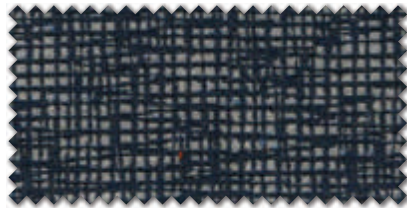
PRAGA 05



SOFIA 03



SOFIA 18



KIEV 05



LONDON 05



OSLO 05



VIENA 05



CRACOVIA 03



CRACOVIA 18



DORTMUND 05



www.froca.com



MOSCU 05



40°C



MACHINE WASHABLE



DURABLE



TEXTILES FOR CONFORMANCE



NO FIRE





**FROCA**

www.froca.com



OSLO 06



CRACOVIA 03



KIEV 06



VIENA 06



PRAGA 06



MOSCU 06



CRACOVIA 17



SOFIA 03



SOFIA 17



LONDON 06

**FROCA**



SE PUEDE LAVAR  
EN MAQUINA  
LAVADO EN FREDO



TEÑIDO  
CONFECCIONADO  
EN ESPAÑA



NO EXISTE  
RIESGO DE  
INCENDIO



TEXTILES  
FROCA  
CONFORME  
CON EL  
REGLAMENTO  
UE 1008/2011



CONTROL DE CALIDAD  
EN CADA ETAPA DEL PROCESO



NO CONTIENE  
SUSTANCIAS  
Peligrosas



DORTMUND 06





SOFIA 07



SOFIA 08



LE TESSUTE SONO  
MICRO RESISTIVI  
ALLA FUOCO



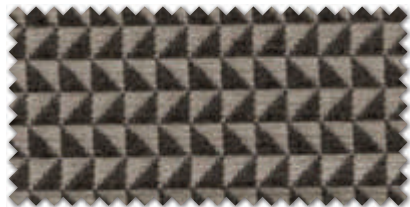
NON BRUCIA  
E' RESISTENTE  
ALLA FUOCO



NON CONTIENE  
SOSTANZE  
PERICOLOSE  
PER IL CANE



NON E' ADATTO  
PER L'USO  
IN BAR E  
RISTORANTI



MOSCU 07



KIEV 07



DORTMUND 07



CRACOVIA 07



CRACOVIA 08



LONDON 07



VIENA 07



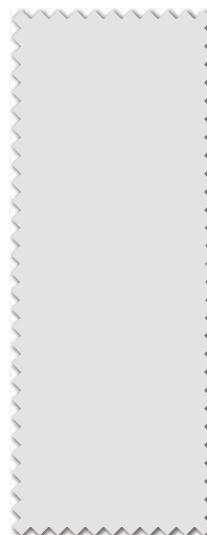
PRAGA 07



OSLO 07



OSLO 09



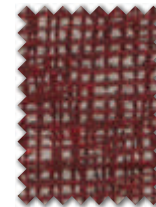
VIENA 09



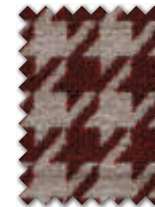
SOFIA 05



SOFIA 10



KIEV 09



PRAGA 09



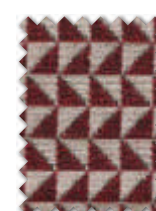
CRACOVIA 05



CRACOVIA 10



LONDON 09



MOSCU 09



DORTMUND 09



[www.froca.com](http://www.froca.com)



CRACOVIA 05



DORTMUND 08



PRAGA 08



KIEV 08



LONDON 08



CRACOVIA 07



MOSCU 08



SOFIA 05



SOFIA 07



VIENA 08



OSLO 08



OSLO 11



SOFIA 14



SOFIA 08



CRACOVIA 14



CRACOVIA 08



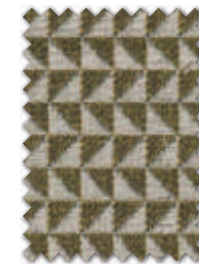
KIEV 11



LONDON 11



SOFIA 07



MOSCU 11



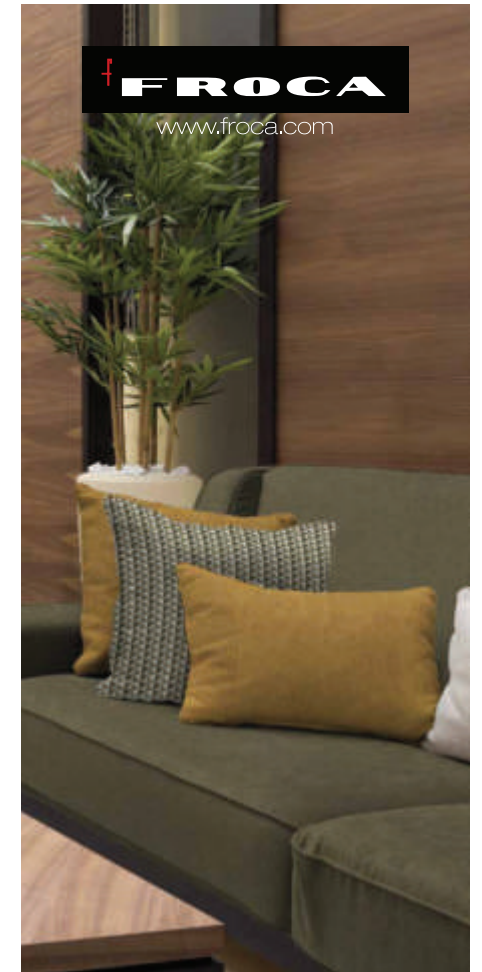
CRACOVIA 07



PRAGA 11



DORTMUND 11



VIENA 11



40°C  
MACHINE WASHABLE



REVERSIBLE  
FUNCTIONAL



FIRE RESISTANT



TEXTILES FOR CONFIDANCE  
COTTON 65% POLYESTER 35%



NO IRONING





VIENA 12



MOSCU 12



LONDON 12



SOFIA 16



SOFIA 07



SOFIA 08



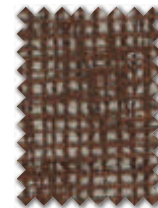
OSLO 12



PRAGA 10



DORTMUND 10



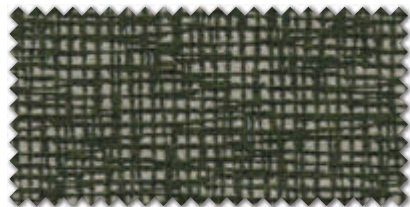
KIEV 10



MOSCU 10



LONDON 10



KIEV 12



CRACOVIA 16



CRACOVIA 07



CRACOVIA 08



SOFIA 06



SOFIA 07



SOFIA 15



OSLO 10



PRAGA 12



DORTMUND 12



VIENA 10



CRACOVIA 06



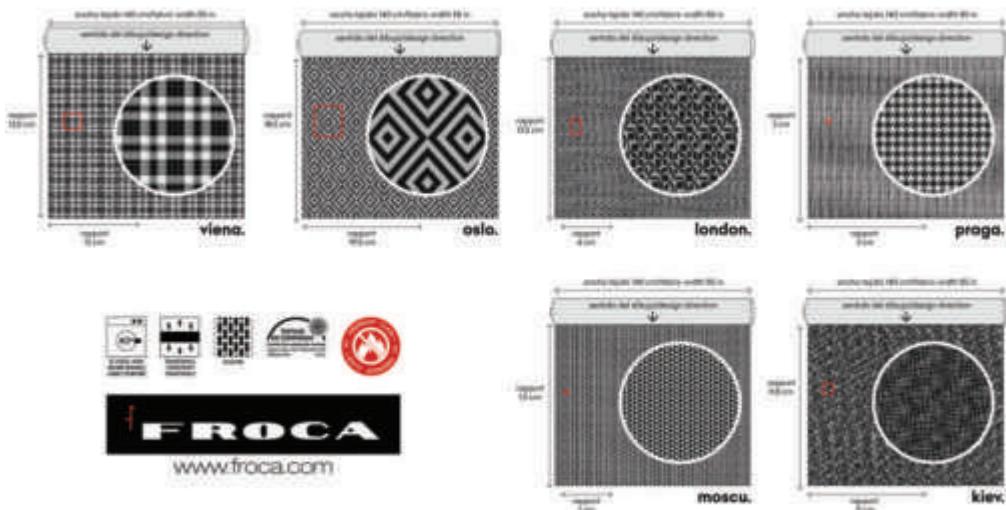
CRACOVIA 07



CRACOVIA 15

# especificaciones técnicas.

technical specifications · spécifications techniques



## viena, oslo, london, praga, moscu, kiev.

COMPOSICIÓN Composition / Composition	80% Poliéster / PA	
ANCHO Width / Largeur	140 cm / 55 in.	
PESO Weight / Poids	280 g/m² / 100 g/m²	
RESISTENCIA DE LAS COSTURAS Sew strength / Resistance des coutures	1100 N/m / 250 lb / 22 mm 1000 N/m / 225 lb / 22 mm	85 000 000 85 000 000
RESISTENCIA A LA ABRASIÓN Abrasion resistance / Résistance à l'abrasion	1-24000 Cycles / 20000 Cycles	85 000 85 000
SOLUBLE DE LOS COLORES EN ALCOHOL Color fastness to alcohol / Résistance des couleurs à l'alcool	4-5	1000 4000 50 1000 4000
SOLUBLE A LA LAMPRA EN FRÍO Rubbing colorfastness to alcohol / Résistance des couleurs à l'alcool	4-5	1000 4000 50 1000 4000
SOLUBLE DE LOS COLORES EN LÁMPARA Rubbing colorfastness to alcohol / Résistance des couleurs à l'alcool	4-5	1000 4000 50 1000 4000
RESISTENCIA AL FLEQUEO Pilling resistance / Résistance au pelage	3	10000 10000 0
INSTRUCCIONES DE LAVADO Washing instructions / Instructions de lavage		

## dortmund.

COMPOSICIÓN Composition / Composition	80% Poliéster / PA	
ANCHO Width / Largeur	140 cm / 55 in.	
PESO Weight / Poids	280 g/m² / 100 g/m²	
RESISTENCIA DE LAS COSTURAS Sew strength / Resistance des coutures	1100 N/m / 250 lb / 22 mm 1000 N/m / 225 lb / 22 mm	85 000 000 85 000 000
RESISTENCIA A LA ABRASIÓN Abrasion resistance / Résistance à l'abrasion	1-24000 Cycles / 20000 Cycles	85 000 85 000
SOLUBLE DE LOS COLORES EN ALCOHOL Color fastness to alcohol / Résistance des couleurs à l'alcool	4-5	1000 4000 50 1000 4000
SOLUBLE A LA LAMPRA EN FRÍO Rubbing colorfastness to alcohol / Résistance des couleurs à l'alcool	4-5	1000 4000 50 1000 4000
SOLUBLE DE LOS COLORES EN LÁMPARA Rubbing colorfastness to alcohol / Résistance des couleurs à l'alcool	4-5	1000 4000 50 1000 4000
RESISTENCIA AL FLEQUEO Pilling resistance / Résistance au pelage	3	10000 10000 0
INSTRUCCIONES DE LAVADO Washing instructions / Instructions de lavage		

## cracovia.

COMPOSICIÓN Composition / Composition	80% Poliéster / PA	
ANCHO Width / Largeur	140 cm / 55 in.	
PESO Weight / Poids	280 g/m² / 100 g/m²	
RESISTENCIA DE LAS COSTURAS Sew strength / Resistance des coutures	1100 N/m / 250 lb / 22 mm 1000 N/m / 225 lb / 22 mm	85 000 000 85 000 000
RESISTENCIA A LA ABRASIÓN Abrasion resistance / Résistance à l'abrasion	1-24000 Cycles / 20000 Cycles	85 000 85 000
SOLUBLE DE LOS COLORES EN ALCOHOL Color fastness to alcohol / Résistance des couleurs à l'alcool	4-5	1000 4000 50 1000 4000
SOLUBLE A LA LAMPRA EN FRÍO Rubbing colorfastness to alcohol / Résistance des couleurs à l'alcool	4-5	1000 4000 50 1000 4000
SOLUBLE DE LOS COLORES EN LÁMPARA Rubbing colorfastness to alcohol / Résistance des couleurs à l'alcool	4-5	1000 4000 50 1000 4000
RESISTENCIA AL FLEQUEO Pilling resistance / Résistance au pelage	4-5	10000 10000 0
INSTRUCCIONES DE LAVADO Washing instructions / Instructions de lavage		

## sofia.

COMPOSICIÓN Composition / Composition	80% Poliéster / PA	
ANCHO Width / Largeur	140 cm / 55 in.	
PESO Weight / Poids	280 g/m² / 100 g/m²	
RESISTENCIA DE LAS COSTURAS Sew strength / Resistance des coutures	1100 N/m / 250 lb / 22 mm 1000 N/m / 225 lb / 22 mm	85 000 000 85 000 000
RESISTENCIA A LA ABRASIÓN Abrasion resistance / Résistance à l'abrasion	1-24000 Cycles / 20000 Cycles	85 000 85 000
SOLUBLE DE LOS COLORES EN ALCOHOL Color fastness to alcohol / Résistance des couleurs à l'alcool	4-5	1000 4000 50 1000 4000
SOLUBLE A LA LAMPRA EN FRÍO Rubbing colorfastness to alcohol / Résistance des couleurs à l'alcool	4-5	1000 4000 50 1000 4000
SOLUBLE DE LOS COLORES EN LÁMPARA Rubbing colorfastness to alcohol / Résistance des couleurs à l'alcool	4-5	1000 4000 50 1000 4000
RESISTENCIA AL FLEQUEO Pilling resistance / Résistance au pelage	4-5	10000 10000 0
INSTRUCCIONES DE LAVADO Washing instructions / Instructions de lavage		

## cuidado de los tejidos.

instrucciones de lavado / washing instructions / instructions de lavage

Lavado a máquina, máximo a 40°C con detergente neutro.	No usar lejía.	No planchar.	No limpiar en seco.	No secar en tambor.
Washing machine, maximum 40°C with neutral detergent.	Do not use bleach.	Do not iron.	Do not clean with solvent.	Do not tumble dry.
Lavage à la machine de 40°C avec un détergent neutre.	Né pas utiliser de produit blanchissant.	Né pas repasser.	Né pas nettoyer à sec.	Né pas sécher en tambour.

## Tests

M1 / Class 1  
BS 5867-3:2008  
Type B  
BS 5862:1979  
Source O x Source 1

